

# *Portafolio Investigaciones y Extensión*



# *Capacidades*

## *Distintivas*



Experiencia en formación empresarial.



92 % de nuestro egresados están vinculados al sector empresarial.



Tres campus universitarios.



Procesos de formación empresarial que se homologan con programas universitarios, especializaciones y maestrías.



Nos adaptamos a los requerimientos de las empresas a través de metodologías innovadoras y creadas, según la necesidad de cada organización:  
Presencial/  
Be-learning|Online/  
In The Job.



Profesores con trayectoria profesional en cargos directivos y de responsabilidad en empresas nacionales y multinacionales.



***Oferta de  
Acompañamiento  
Empresarial***



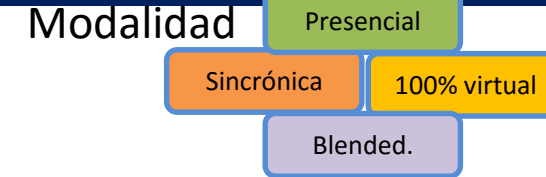
Ofrecemos servicios empresariales de actualización y capacitación, a través de metodologías pedagógicas diferenciales y facilitadores con amplia trayectoria en el sector empresarial con el fin de contribuir a la mejora de procesos y generación de cultura organizacional. Nuestros cursos, seminarios, talleres y diplomados son diseñados a la necesidad de la empresa y de la persona.

- Contamos con facilitadores a nivel nacional.
- Operamos (tercerizamos) modelos de formación empresarial.
- Adaptamos metodologías y casuística de acuerdo a cada organización de acuerdo a diagnóstico previo.
- Educación práctica 70/20/10. (Experiencial, herramientas, proyectos o formativas).

Ejemplo de oferta: Somos outsourcing del proceso formativo de cajeros y directores.

# Aprendizaje Organizacional

# Atributos de nuestro programas



REQUERIMIENTO

Enfoque: solución de una necesidad

Lecciones aprendidas-Gestión del conocimiento

DISEÑO,  
INNOVACIÓN Y  
VIGILANCIA  
TECNOLOGICA

Equipo de diagnostico.

Equipo de diseño curricular e innovación a la medida.

Equipo de diseño de materiales, proyectos y guías orientadoras.

Equipo de vigilancia tecnológica.

Diseño microsítio web-Big-Data.

OPERACIÓN

Inducción y alineación del equipo.

Implementación modelo 70/20/10 y guías orientadoras.

Adopción de metodologías casuísticas a la realidad de la necesidad.

Activación facilitadores a nivel nacional.

Seguimiento a docentes y estudiantes.

CIERRE DEL  
PROGRAMA

Informes finales.

Evaluación de facilitadores.

Evaluación de satisfacción del aliado o cliente.

Certificación.

Comunicación del programa.

POS-FORMACIÓN

Programación de Webinar Gratuitos.

Comunicación de experiencia.

Comunicación de tendencias.

Homologación a programas formales y descuentos.

SOPORTE DEL  
PROGRAMA

Acompañamiento a facilitadores del programa.

Big data de la operación del Programa

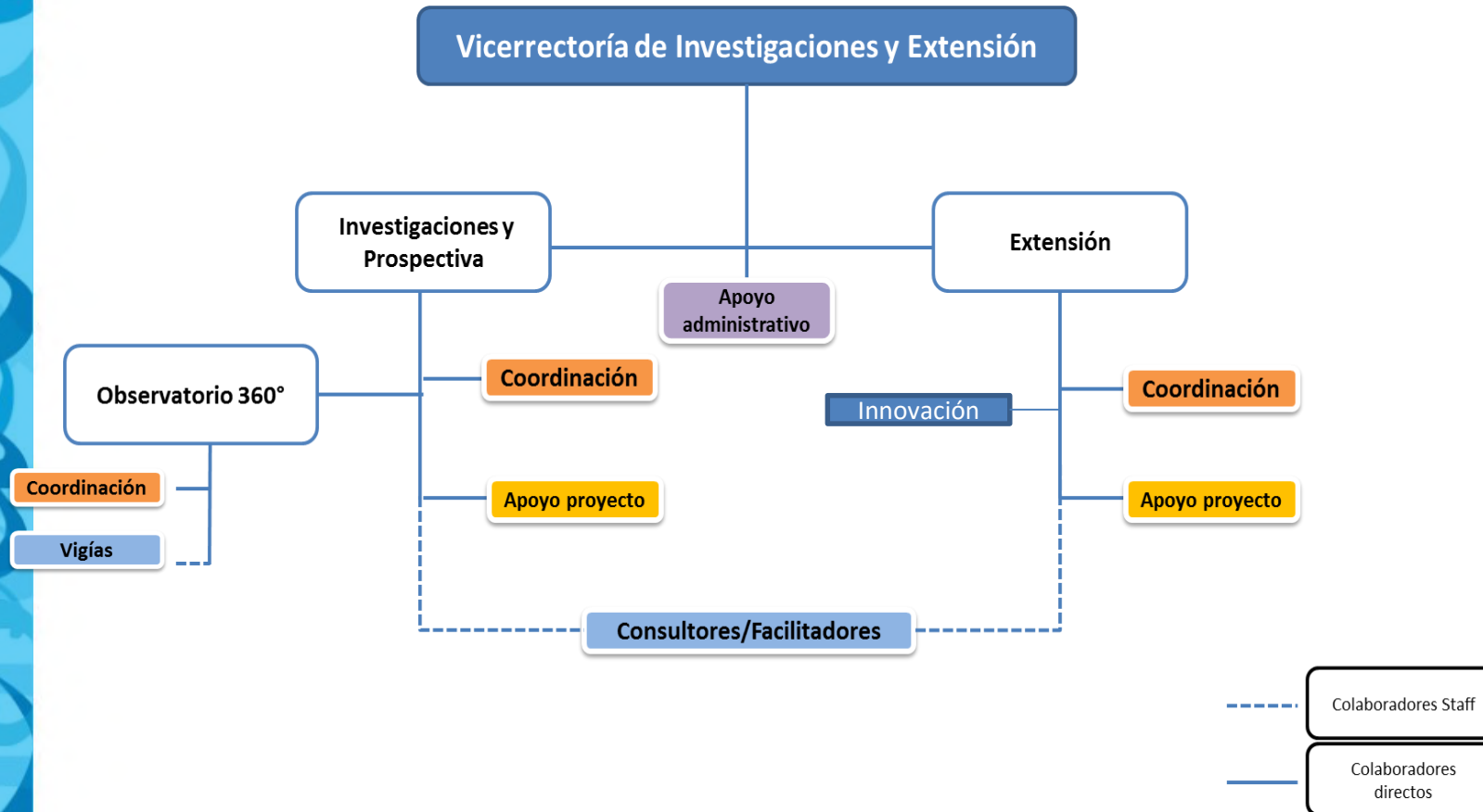
Presentación de informes

Suministro de formatos y materiales

Facturación

Uso de nuestras instalaciones y plataformas académicas.

# Estructura y nuestros atributos distintivos



- ✓ Flexibilidad.
- ✓ Cumplimiento.
- ✓ Calidad.
- ✓ Calidez/Cercanía
- ✓ Proactividad.





# NUESTROS ALIADOS



Vigilada Mineducación



*Educación formales*

# ***Atributos de nuestro programas***

Ofrecemos formación de programas formales para grupos cerrados.

1. Programas tecnológicos.
2. Programas de pregrado
3. Programas de especializaciones.
4. Programas de maestría.



# *Tendencias e investigaciones*

## ***Observatorio de tendencias***

Realizamos estudios y análisis de tendencias para apoyar diferentes procesos empresariales de acuerdo a las necesidades.

1. Estudios de territorio.
2. Investigaciones de mercado.
3. Análisis de tendencias y estudios de prospectiva aplicada.
4. Estudios socioeconómicos.
5. Estudio de caracterización sociales y corporativos.

Se propone una ruta en tres momentos secuenciales de agregación de valor



El Consultorio Empresarial es una estrategia que contribuye a la solución de problemas puntuales de los microempresarios. A través del proceso de consulta y orientación profesional experta en distintas áreas de funcionamiento de la unidad productiva, se busca dar soluciones efectivas a las necesidades del mismo.

Ámbitos o áreas de consulta:

1. **Gestión laboral y del recurso humano.**
2. **Gestión comercial y de mercadeo.**
3. **Rediseño del modelo de negocio.**
4. **Gestión financiera y contable.**
5. **Gestión estratégica y administrativa.**
6. **Gestión logística.**

La asesoría es orientada bajo modalidad online apoyados en registros e informes digitales.

*Construcción del legado*

# **DE LA FAMILIA EMPRESARIA**

Acompañar las empresas en la estructuración del Legado de la Familia-Empresaria, que preserve, promueva y desarrolle la cultura ancestral del emprendimiento y el empresarismo para su trascendencia en el tiempo.



esumerc



*Crecimiento para la*

# **FORMALIZACIÓN EMPRESARIAL**



Vigilada Mineducación

El programa de crecimiento empresarial para la formalización está dirigido a unidades productivas micro y pequeñas empresas, a través de procesos de acompañamiento, mediante, formación y atención técnica especializada para mejorar la oferta de valor y el crecimiento empresarial con enfoque en la formalización.

Este programa brinda herramientas a los microempresarios, las cuales permiten el crecimiento empresarial para la formalización, mediante acompañamiento virtual compuesto por formación y atención técnica especializada. Las áreas a intervenir en el programa son:

1. Formalización.
2. Marketing y comercialización.
3. Mejora de oferta de Valor.
4. Operaciones.
5. Aspectos contables y financieros.
6. Capital humano.

<https://esumer.edu.co/educacioncontinua/empresas/>



# *Portafolio Investigaciones y Extensión*

